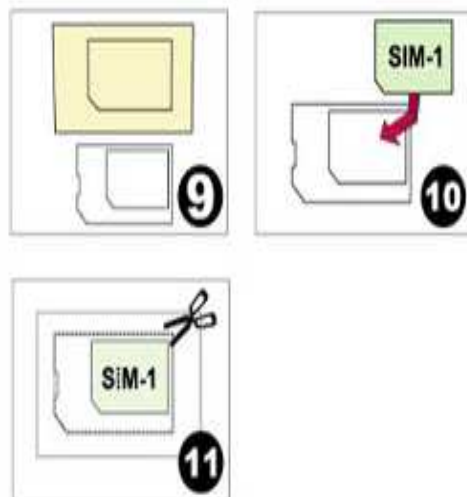
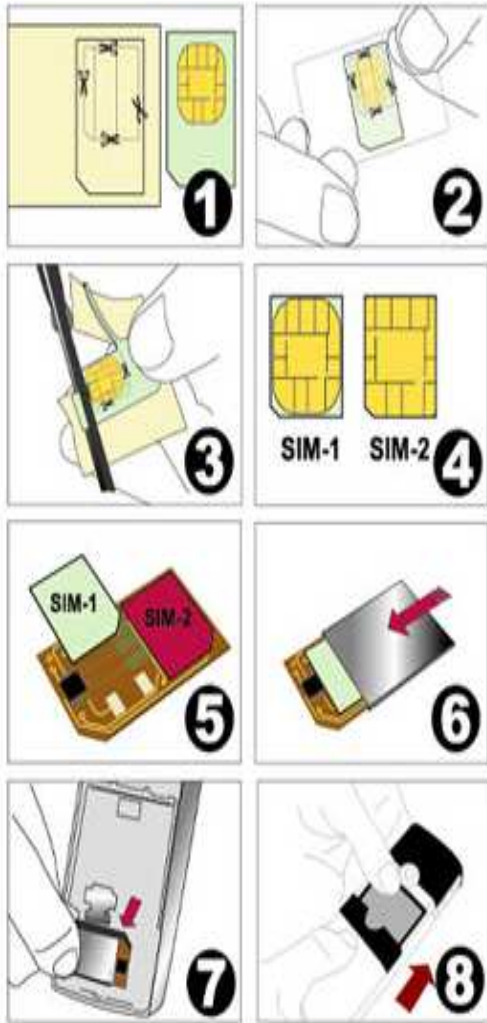


**WICHTIG!**  
**Für Handys mit quereinzuschiebender SIM-Karte gilt (z.B. Nokia N97, C7):**  
**Nur das BLECH MIT DER DÜNNEN FALZ VERWENDEN!**  
**Für das Nokia N97 mini bitte KEIN Metallblech benutzen!**  
**SIEHE AUCH:**  
[www.g-telware.de/support](http://www.g-telware.de/support) (Nokia N8!)



Zuschnitt der Karten \*

**Vorab:** Beim GDS20th-A muss der reine GSM-Modus vorher im Handy eingestellt sein, bitte die Netzeinstellungen des Handys vorab in den Einstellungen suchen!

- Anfang- Nur Schere -----
1. Nimm die SIM Karte und eine Ausschneideklebefolie.
  2. Klebe die Folie exact auf die SIM Karte.
  3. Schneide entlang der schwarzen Linie.
  4. Wiederhole den Vorgang mit der zweiten SIM Karte.  
-----Ende- Nur Schere -----
- Ab hier sowohl Scheren- als auch Zangentechnik!
5. Entgrate die SIM-Karten. Siehe auch Anleitungen auf [www.g-telware.de/support/](http://www.g-telware.de/support/)  
 Lege die SIM Karten in die Masken der Adapters.
  6. Setze das Abschirmblech vorsichtig an einer Ecke an und schiebe es vorsichtig über den Adapterträger. Schneide nicht in die Platinenhaut!
  7. Setze/ Schiebe den Adapter in den SIM Slot, statt der SIM Karte.
  8. Starte das Mobile Phone  
 Suche den entsprechenden Eintrag  
 Dual SIM, Hypercard, SIM-Toolkit...  
 (Dies hängt vom jeweiligen Mobile Phone ab, suche im Manual des Mobile Phone nach SIM-Dienste)
  9. 9-11 Wiederherstellung der Originalgröße  
 Nimm ein Stück Tesaband und klebe dieses auf die Rückseite der beiliegenden Recovery-Kunststoffadapter.  
 Setze die ausgestanzte SIM Karte ein. Schneide die überstehende Folie ab! Fertig!

\*Bei allen Arbeiten sollte man geerdet sein, um elektrostatische Überspannungen zu vermeiden!

Bitte die folgende Site **vorher** besuchen!  
<http://www.g-telware.de/assets/media/stk.pdf>  
 oder den folgenden QR Code mit dem Handy (APP BAKODO) scannen:

